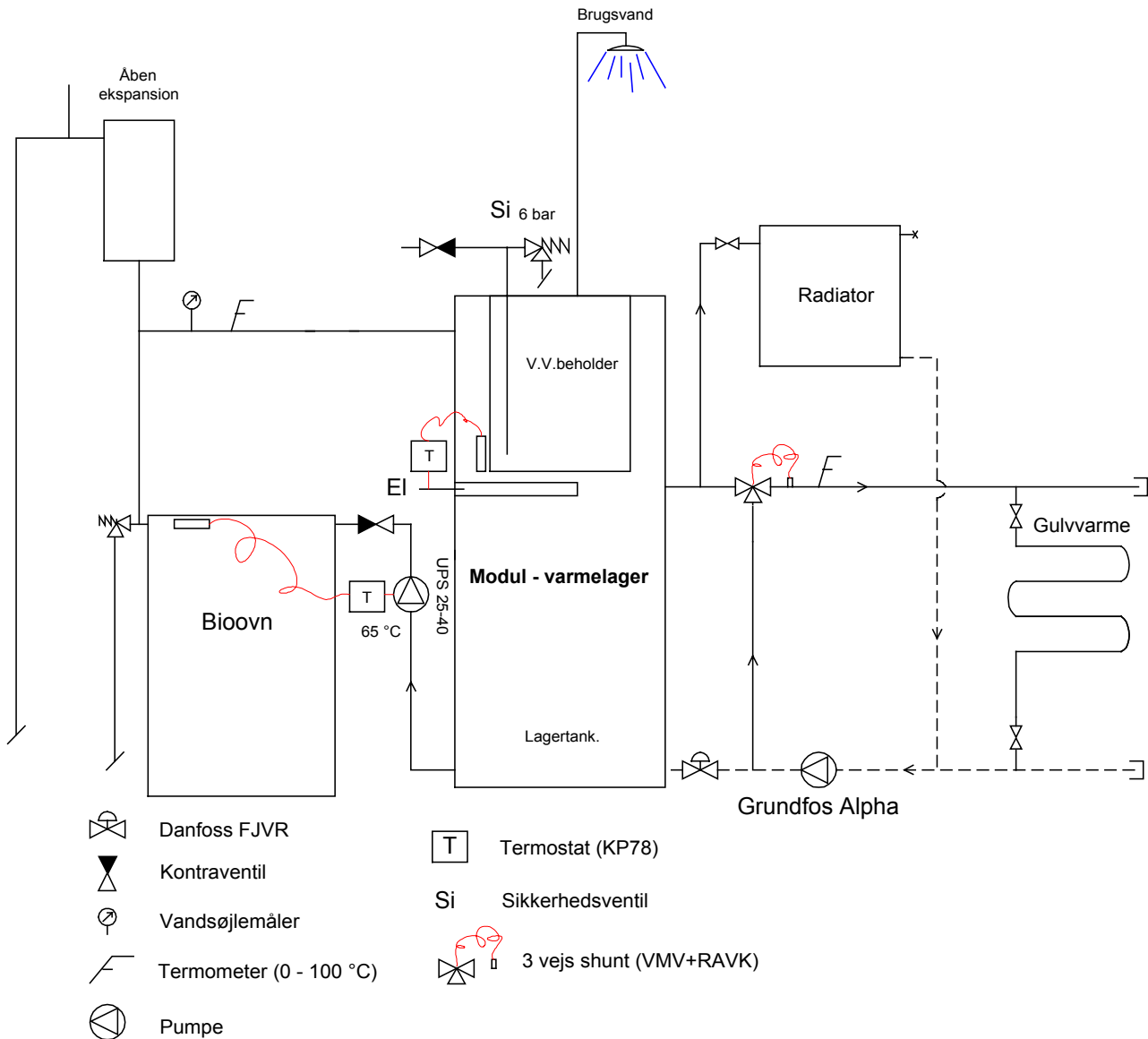


Installationsforslag 2.



Beskrivelse:

Anlægget er beregnet til velisolerede huse.

Installationen er med modul- varmelager. Modul varmelagerets indbyggede varmtvandsbeholder sørger for at varmt vand har første prioritet, og at der også kan sendes varme ud i centralvarmeanlægget.

Funktion: Når brændeovnens vand er varmt nok (65 °C), starter ovnens cirkulationspumpe op og sender varmt vand over i lageret. I lageret opvarmes lagerdelens vand, som igen opvarmer brugsvandsdelen. Hvis der ikke tilføres varme nok med brændeovnen kan elvarmelegemet indstilles til at tage over. Alpha pumpen fra Grundfos sørger for, at der kun er det nødvendige flow i varmekredsen, dette mindsker anlægsstøj samt sparer strøm.

Når der ikke fyres i ovnen, kan vandet ikke cirkulere baglæns i ovnen, da kontraventilen lukker af herfor. For at sikre en jævn temperatur i brændeovnens "gris" monteres frem- og returløb på ovnens to øverste stutse.

Arbejdstilsynet forskrifter for varmtvandsanlæg skal følges (publikation nr. 42/1980).